

サービス情報
TECHNICAL INFORMATION

ダイハツディーゼル株式会社
CS推進事業部
〒540-0025 大阪市北区大淀中
1丁目1番30号
DAIHATSU DIESEL MFG. CO., LTD.
AFTER-SALES SERVICE DEPARTMENT.
1-30,OYODONAKA, 1-CHOME,
KITA-KU, OSAKA, 531-0076 JAPAN
TEL. 06-6454-2347 FAX. 06-6454-2680

件名 SUBJECT	【重要】 パルスアブソーバの定期交換のお願いと信頼性向上 【IMPORTANT】 THE PULSE ABSORBER; Request of regular renewal, and improvement of the reliability
適用エンジン ENGINE MODEL	DC-17,32、DK-20,26,28、DE-18,23 MODELS

内容/Note

1. 状況

最近、就航7年経過の船舶にてパルスアブソーバ（燃料系統の出口、入口に設置されている圧力緩衝装置）の損傷が報告されました。損傷したパルスアブソーバを確認した結果、本船の就航以来使用されていた物と確認されました。

2. 経緯

パルスアブソーバにつきましては2009年に損傷が発生したことから、その後、万全を期す為に、当社サービス情報GS09-11にて8000～12000時間での交換を徹底するようお願いしておりました。又、製品の信頼性を更に高めるために内部構造を変更して耐久性を向上させております。

2010年以降製造の機関には改良型が使用されております。つきましては旧型パルスアブソーバについては現行品（改良型）への交換を徹底頂きたいとお願いします。

但し、現行品（改良型）のパルスアブソーバにおいても、運転時間を確認頂き必ず**12,000時間以内**に交換してください。

新旧の見分け方については下記の写真を参照下さい。



Old type 旧型

プラスチック製カバー
Large plastic cover

1. Situation

Recently, we have received a damage report of the pulse absorber (Pressure absorbing device fitted on the F.O. inlet and outlet pipes) in the F.O. line. The pulse absorber has been using since the delivery and used over 7 years.

2. History

With regard to the pulse absorber, we have experienced damage of the pulse absorber in 2009; thereafter the Service Information GS09-11 was issued to renew the pulse absorber at every 8000 to 12,000 hours.

Further to ensure the reliability of the pulse absorber, internal structure was modified to improve the durability of the pulse absorber.

A modified type pulse absorber was manufactured on 2010, thereby the engines delivered on 2010 were fitted with the modified one as the current type pulse absorber. Therefore if use the old type, please replace to the current one (2010 modified type) without fail.

For new type pulse absorber, it is also necessary to renew it **within the 12,000 operation hours**. Please refer to the photos shown below, for identification of the pulse absorber, whether it is the old type or the new type,



Current type 現行型
(Modified type)
(改良型)

ガス抜きプラグ
Plug, gas purge

3. 飛散防止カバーの取り付け

尚、万が一の場合洩れても飛散しないように本船にてカバーを取りつける等飛散防止の実施をお願いします。

当社施工例 Daihatsu Protective cover

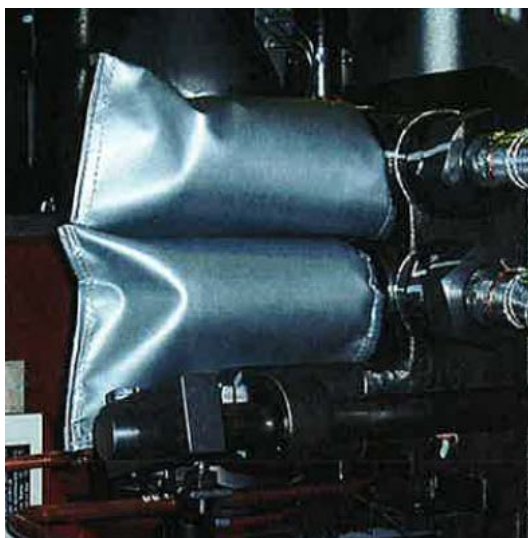
取り付け方法

パルスアブソーバが上向きの場合はカバーをかぶせた後に下側のハリガネで緩やかに口を塞ぎ配管等に巻いて固定しておく。

For DK-26 engine Single x 2 sets



For DE-18 engine single x 2 sets



*備考: 2014年12月以降に出荷されるパルスアブソーバには防熱を兼ねた保護カバーを同送しますのでパルスアブソーバを交換後、カバーを取りつけて下さい。
尚、交換に際しては、機関定期メンテ時に燃料油のC重油→A重油への切替えを行い、火傷に充分留意し実施して下さい。

3. Installation of protective cover

Please fit any protect cover to prevent splash just in case if the pulse absorber is damaged.
Please refer to the photos shown in this sheet that shows the covers for various type of the engine made by us.

Following photos show example of covered made by Daihatsu.

Fitting tips

It is advisable loose fit the cover over the pulse absorber and secures the cover with the wire so as to just hold the cover with the piping or with the bock.

Do not tight fit the wire allowing space between the pulse absorber and the cover allowing drain any leaked oil to outside if happened.

For DC-32 engine 4 sets



*Remarks

We will deliver a protective cover made from heat insulation material together with the pulse absorber that will be delivered on and after December 2014.

Please fit the cover after fit the new pulse absorber on the engine.

Fuel oil switching(HFO→MGO) should be carried out before you replace the pulse absorber, and please be careful not to get burned.